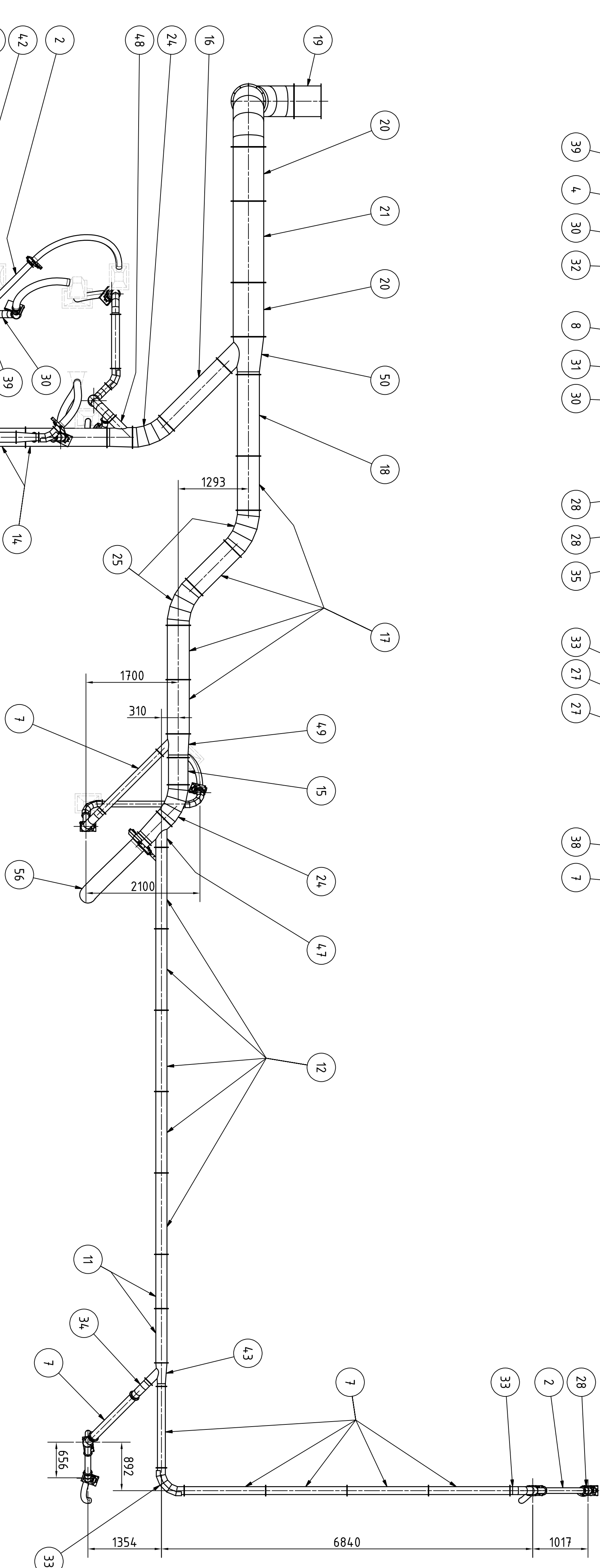
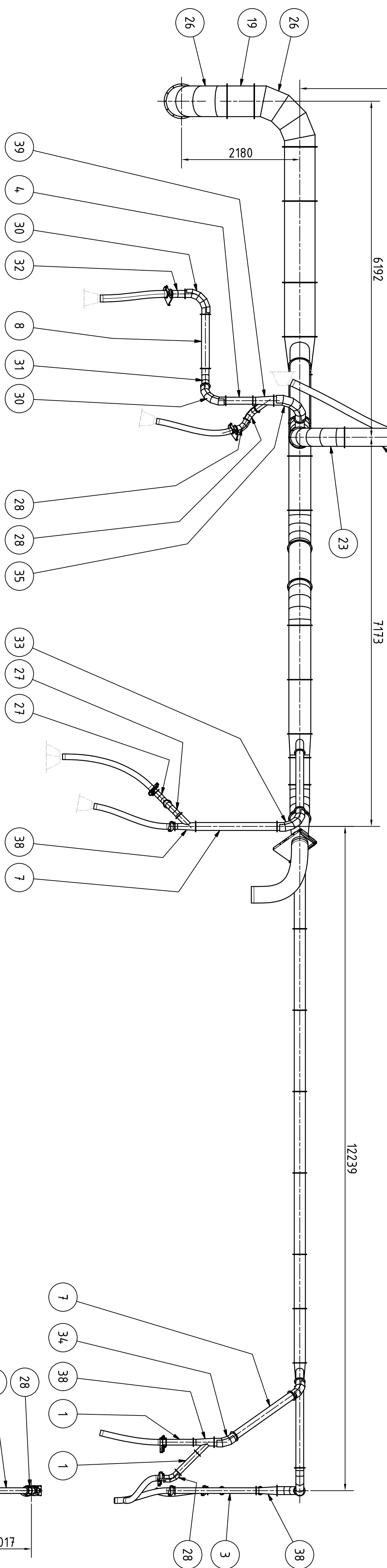


| POLŮŽKA |    | KUSOVNÍK                              |                 | SKLADOVÉ ČÍSLO  | DODAVATEL |
|---------|----|---------------------------------------|-----------------|-----------------|-----------|
| 1       | 3  | TRUBKA PŘÍRBOVÁ Ø100, L=500mm, t=3mm  | 12010200012311  | 686G Filtration |           |
| 2       | 3  | TRUBKA PŘÍRBOVÁ Ø100, L=1000mm, t=3mm | 12010200022311  | 686G Filtration |           |
| 3       | 4  | TRUBKA PŘÍRBOVÁ Ø100, L=1500mm, t=3mm | 12010200032311  | 686G Filtration |           |
| 4       | 2  | TRUBKA PŘÍRBOVÁ Ø125, L=500mm, t=3mm  | 12010300012311  | 686G Filtration |           |
| 5       | 1  | TRUBKA PŘÍRBOVÁ Ø125, L=1500mm, t=3mm | 12010300032311  | 686G Filtration |           |
| 6       | 1  | TRUBKA PŘÍRBOVÁ Ø140, L=500mm, t=3mm  | 12010400012311  | 686G Filtration |           |
| 7       | 8  | TRUBKA PŘÍRBOVÁ Ø140, L=1000mm, t=3mm | 1201040002311   | 686G Filtration |           |
| 8       | 2  | TRUBKA PŘÍRBOVÁ Ø140, L=1000mm, t=3mm | 1201040002311   | 686G Filtration |           |
| 9       | 1  | TRUBKA PŘÍRBOVÁ Ø180, L=1000mm, t=3mm | 12010700022311  | 686G Filtration |           |
| 10      | 2  | TRUBKA PŘÍRBOVÁ Ø180, L=500mm, t=3mm  | 12010700012311  | 686G Filtration |           |
| 11      | 2  | TRUBKA PŘÍRBOVÁ Ø200, L=1000mm, t=3mm | 12010800022311  | 686G Filtration |           |
| 12      | 5  | TRUBKA PŘÍRBOVÁ Ø200, L=500mm, t=3mm  | 12010800032311  | 686G Filtration |           |
| 13      | 1  | TRUBKA PŘÍRBOVÁ Ø250, L=500mm, t=3mm  | 12011000012311  | 686G Filtration |           |
| 14      | 4  | TRUBKA PŘÍRBOVÁ Ø330, L=1500mm, t=3mm | 12011400032311  | 686G Filtration |           |
| 15      | 1  | TRUBKA PŘÍRBOVÁ Ø355, L=500mm, t=3mm  | 12011500012311  | 686G Filtration |           |
| 16      | 1  | TRUBKA PŘÍRBOVÁ Ø355, L=1500mm, t=3mm | 12011500032311  | 686G Filtration |           |
| 17      | 4  | TRUBKA PŘÍRBOVÁ Ø400, L=1000mm, t=3mm | 1201160002311   | 686G Filtration |           |
| 18      | 1  | TRUBKA PŘÍRBOVÁ Ø400, L=1500mm, t=3mm | 12011600032311  | 686G Filtration |           |
| 19      | 2  | TRUBKA PŘÍRBOVÁ Ø560, L=500mm, t=3mm  | 12011900012311  | 686G Filtration |           |
| 20      | 2  | TRUBKA PŘÍRBOVÁ Ø560, L=1000mm, t=3mm | 12011900022311  | 686G Filtration |           |
| 21      | 1  | TRUBKA PŘÍRBOVÁ Ø560, L=1500mm, t=3mm | 12011900032311  | 686G Filtration |           |
| 22      | 1  | KOLENO Ø250, 150, 90°, t=3mm          | 12021000202311  | 686G Filtration |           |
| 23      | 1  | KOLENO Ø330, 250, 90°, t=3mm          | 1202140012311   | 686G Filtration |           |
| 24      | 2  | KOLENO Ø355, 250, 45°, t=3mm          | 12021500402311  | 686G Filtration |           |
| 25      | 2  | KOLENO Ø400, 250, 45°, t=3mm          | 12021600402311  | 686G Filtration |           |
| 26      | 2  | KOLENO Ø560, 150, 90°, t=3mm          | 12021902012311  | 686G Filtration |           |
| 27      | 5  | KOLENO ZESÍLENÉ Ø100, 250, 90°        | 12020214012311  | 686G Filtration |           |
| 28      | 6  | KOLENO ZESÍLENÉ Ø100, 250, 45°        | 1202021402311   | 686G Filtration |           |
| 29      | 1  | KOLENO ZESÍLENÉ Ø100, 250, 30°        | 12020214032311  | 686G Filtration |           |
| 30      | 3  | KOLENO ZESÍLENÉ Ø125, 250, 90°        | 1202031402311   | 686G Filtration |           |
| 31      | 3  | KOLENO ZESÍLENÉ Ø125, 250, 45°        | 12020314032311  | 686G Filtration |           |
| 32      | 2  | KOLENO ZESÍLENÉ Ø175, 250, 30°        | 12020314042311  | 686G Filtration |           |
| 33      | 4  | KOLENO ZESÍLENÉ Ø140, 250, 90°        | 1202041402311   | 686G Filtration |           |
| 34      | 2  | KOLENO ZESÍLENÉ Ø140, 250, 45°        | 12020414032311  | 686G Filtration |           |
| 35      | 1  | KOLENO ZESÍLENÉ Ø160, 250, 90°        | 1202061402311   | 686G Filtration |           |
| 36      | 1  | KOLENO ZESÍLENÉ Ø180, 250, 90°        | 12020714012311  | 686G Filtration |           |
| 37      | 2  | KOLENO ZESÍLENÉ Ø180, 250, 45°        | 1202071402311   | 686G Filtration |           |
| 38      | 5  | PŘECHODOVÝ Y-DIL Ø140-Ø100-Ø100       | 12030402023311  | 686G Filtration |           |
| 39      | 2  | PŘECHODOVÝ Y-DIL Ø140-Ø125-Ø100       | 12030402033311  | 686G Filtration |           |
| 40      | 1  | PŘECHODOVÝ Y-DIL Ø180-Ø175Ø125        | 12030702033311  | 686G Filtration |           |
| 41      | 1  | PŘECHODOVÝ Y-DIL Ø180-Ø140-Ø100       | 12030702042311  | 686G Filtration |           |
| 42      | 1  | PŘECHODOVÝ Y-DIL Ø180-Ø160-Ø100       | 12030702063311  | 686G Filtration |           |
| 43      | 1  | PŘECHODOVÝ Y-DIL Ø200-Ø140-Ø140       | 12030804042311  | 686G Filtration |           |
| 44      | 1  | PŘECHODOVÝ Y-DIL Ø250-Ø180-Ø180       | 12031007073311  | 686G Filtration |           |
| 45      | 1  | PŘECHODOVÝ Y-DIL Ø300-Ø250-Ø140       | 12031004103311  | 686G Filtration |           |
| 46      | 1  | PŘECHODOVÝ Y-DIL Ø300-Ø375-Ø180       | 120314041723311 | 686G Filtration |           |
| 47      | 1  | PŘECHODOVÝ Y-DIL Ø355-Ø300-Ø200       | 1203150612311   | 686G Filtration |           |
| 48      | 1  | PŘECHODOVÝ Y-DIL Ø355-Ø300-Ø160       | 12031506143311  | 686G Filtration |           |
| 49      | 1  | PŘECHODOVÝ Y-DIL Ø400-Ø355-Ø140       | 12031604153311  | 686G Filtration |           |
| 50      | 1  | PŘECHODOVÝ Y-DIL Ø560-Ø400-Ø355       | 12031915163311  | 686G Filtration |           |
| 51      | 14 | LISTOVÁ KLAPKA RUČNÍ Ø100             |                 | 686G Filtration |           |
| 52      | 4  | LISTOVÁ KLAPKA RUČNÍ Ø125             |                 | 686G Filtration |           |
| 53      | 1  | LISTOVÁ KLAPKA RUČNÍ Ø300             |                 | 686G Filtration |           |
| 54      | 14 | HADICE PUR Ø100, CELK. DÉLKA 7,5m     | 1-MB.-04.-Ø100  | RONDO           |           |
| 55      | 4  | HADICE PUR Ø125, CELK. DÉLKA 21m      | 1-MB.-04.-Ø125  | RONDO           |           |
| 56      | 1  | HADICE PUR Ø300, CELK. DÉLKA 2m       | 1-MB.-04.-Ø300  | RONDO           |           |



|       |        |          |       |  |  |  |  |  |  |
|-------|--------|----------|-------|--|--|--|--|--|--|
|       |        |          |       |  |  |  |  |  |  |
|       |        |          |       |  |  |  |  |  |  |
|       |        |          |       |  |  |  |  |  |  |
|       |        |          |       |  |  |  |  |  |  |
|       |        |          |       |  |  |  |  |  |  |
| Rovně | Pojist | Výnosová | Datum |  |  |  |  |  |  |

## PS 240 - Technologické odsávání DPS 240.3 - Odsávání - Hala RS

Ověřeno:

**LASSELSBERGER, s.r.o.**  
Adelová 2549/1  
320 00 Pízeň - Jižní Předměstí

---

Generální projektant:  
**Valbek**

HIP: \_\_\_\_\_

**Valbek, spol. s r.o., středisko Pízeň**  
Parkova 1205/11  
326 00 Pízeň

Ing. Zno \_\_\_\_\_

| Výnosová          | Ing. Ivanin  | Zak. číslo    | ZPRJ.BT01 |
|-------------------|--------------|---------------|-----------|
| Zadáv. projektant | Ing. Zno     | Datum         | 06/20/23  |
| Tech. kontrola    | Ing. Kovalik | Stupeň        | DPS       |
| Alice             |              | Počet formátů | 8 x A4    |
|                   |              | Měřítko       | 1:50      |
|                   |              | C. přílohy    |           |

Filozofia \_\_\_\_\_

**Linka B2 - LB Borovany**  
Dokumentace pro provádění stavby (DPS)

**TECHNOLOGIE ODŠÁVÁNÍ  
ODŠÁVAČI POTRUBÍ**

Revize \_\_\_\_\_

**0**

Příloha \_\_\_\_\_

**DPS240.3-DPS**